

GUIA de EMBARQUE

O Guia de Bolso da sua Pós-Graduação!



SUMÁRIO

GUIA de EMBARQUE

clique nos números e vá
direto a informação, o
nosso menu é clicável :)

1

Um pouquinho

sobre o Guia de Embarque
da Pós-Graduação.

2

Quem somos?

Um pouquinho sobre nós!

3

Central de Ajuda

Conheça a nossa Central de Ajuda,
um resumo com links que irão guiar
você!

4

Acesso a Plataforma

Informação para você entender
o que é preciso para acessar
a nossa plataforma de estudos.

SUMÁRIO

GUIA de EMBARQUE

clique nos números e vá
direto a informação, o
nosso menu é clicável :)

5

Planejamento de Estudos

Você gosta de planejar os estudos?
Essa é pra você!

6

Secretaria Virtual

Como funciona?

7

Carteira de Estudante

Como solicitar?

8

Declaração

Onde solicitar?

SUMÁRIO

GUIA de EMBARQUE

clique nos números e vá
direto a informação, o
nosso menu é clicável :)

9

Disciplinas

Como são divididas?

10

Liberação de Provas

Quando acontece?

11

Aproveitamento de Notas

Vem entender como funciona.

12

Pitch ou TCC?

A depender do seu curso.
Vem entender!

SUMÁRIO

GUIA de EMBARQUE

clique nos números e vá direto a informação, o nosso menu é clicável :)

13

Liberação de Notas

Breve explicação!

14

Duração do Curso

Quer saber o tempo de duração do seu curso?

15

Certificação

Como e onde se emite o certificado?

16

Engenharia de Segurança do Trabalho

Informações importantes para os alunos de engenharia.

SUMÁRIO

GUIA de EMBARQUE

clique nos números e vá
direto a informação, o
nosso menu é clicável :)

17

Aplicativo?

Temos, vem conferir!

18

Abrir um ticket!

Precisa de um apoio? A gente
te ajuda!

19

Como nos comunicamos?

Vem entender em quais canais
entramos em contato com você!

20

Links Úteis

Considerações finais.

O QUE É O GUIA DE EMBARQUE?

O Guia de Embarque nada mais é do que esse documento que você está lendo agora. Ele é um resumo de tudo que você precisa saber para entender melhor a sua plataforma, seu curso e conhecer um pouco mais sobre a Descomplica Faculdade Digital. Então, se liga e vem com a gente, pois nos próximos tópicos nós queremos tirar as dúvidas que você possa ter e iluminar um pouquinho a sua trajetória conosco.

Aperte os cintos e vamos lá!

[clique para retornar ao sumário](#)



QUEM SOMOS?



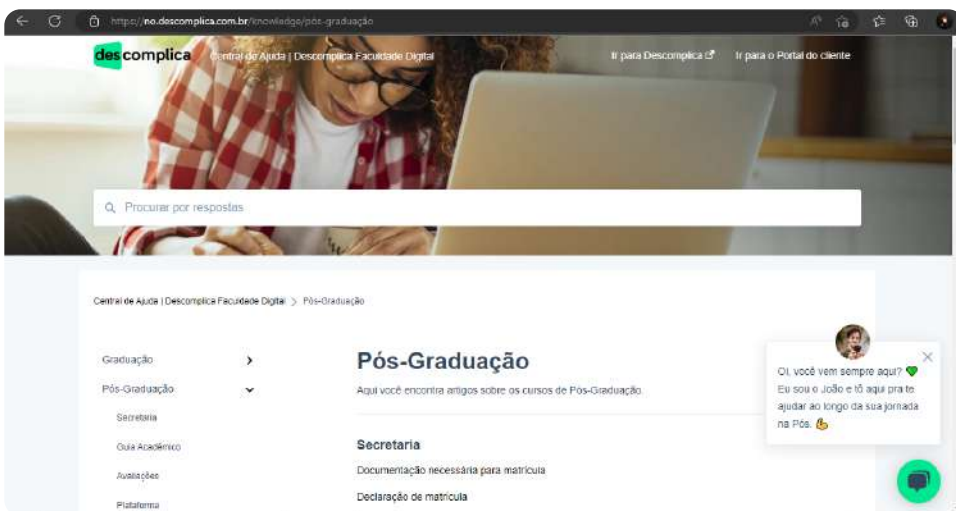
Se você ainda não é nosso aluno, deve estar se perguntando: “Quem é esse pessoal? O que eles fazem? Onde vivem? O que comem?” Tá, exagerei... Mas talvez não!

A resposta é bem simples: somos a [Descomplica Faculdade Digital](#) e existimos desde o ano de 2019 com o objetivo de ser a maior sala de aula online do Brasil.

Desde então, a gente só foi crescendo e cada vez mais cursos começaram a fazer parte do nosso “cardápio educativo”. Hoje somos um Centro Universitário — o Centro Universitário União das Américas Descomplica — após unir forças uma grande parceira nossa, a UniAmérica, o que fez nosso alcance aumentar ainda mais e a qualidade dos nossos cursos também!

Nosso atendimento é feito pelos nossos Consultores de Sucesso do Aluno, que são responsáveis por ajudar e guiar cada um que nos manda alguma dúvida, sugestão e até mesmo reclamações. Todos esses assuntos são tratados com muito carinho, pensando sempre na melhoria da sua experiência com a gente.

CONHEÇA NOSSA CENTRAL DE AJUDA!



É aqui que você encontra nosso FAQ (Frequently Asked Questions, ou Perguntas Feitas Frequentemente) e consegue entender melhor como funciona a nossa faculdade, além de tirar qualquer dúvida que venha a surgir. Nesse [link](#) você pode navegar à vontade.

SAIBA COMO ACESSAR A PLATAFORMA DE ESTUDOS:



Entre com sua conta na Descomplica.

Já tenho conta

Criar conta



Entrar com email

Email

Digite aqui o seu email

Campo Email é obrigatório

Senha

Digite aqui a sua senha

Campo Senha é obrigatório

[Esqueceu sua senha?](#)

Entrar

Este site é protegido por reCAPTCHA e a Política de Privacidade e os Termos do Serviço do Google são aplicáveis.

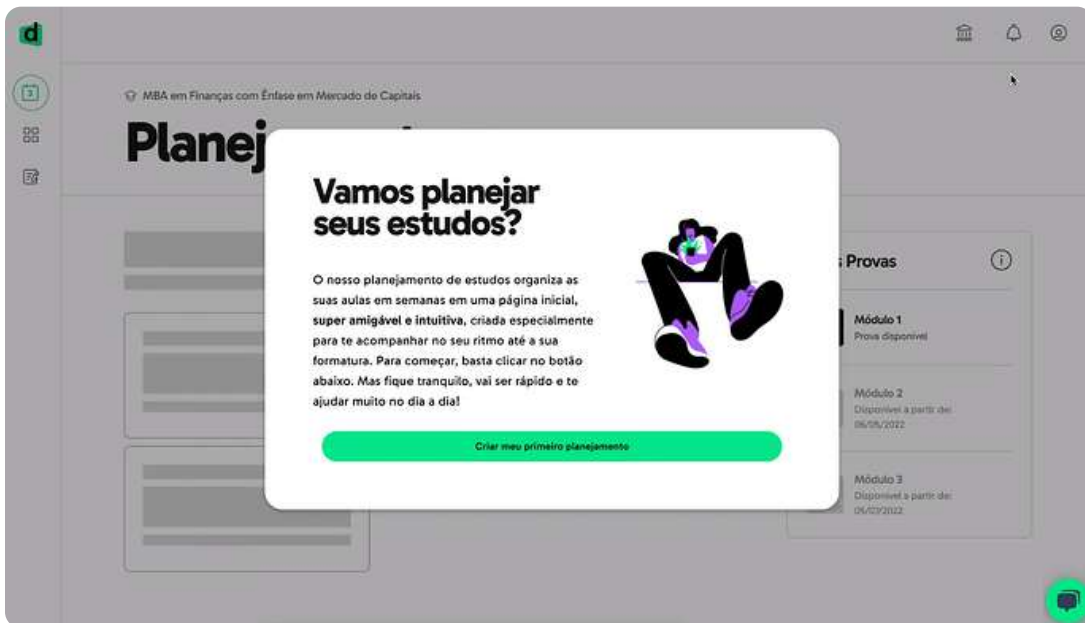
É super fácil: você só precisa [clique aqui](#) e realizar o login com o e-mail e senha escolhidos quando se matriculou. Feito isso, você já pode começar a estudar o seu primeiro módulo e fazer o seu próprio horário, ou usar o nosso planejamento de estudos.

O acesso é liberado de acordo com a sua forma de pagamento, segue o fio:

- Pagamento via boleto com nossos parceiros: É necessário aguardar a compensação e confirmação do pagamento para que o seu acesso seja liberado;
- Pagamento via Cartão de Crédito: Libera na hora;
- Compre uma e ganhe outra: Ao comprar o Curso e ganhar uma segunda pós, a primeira é liberada automaticamente, desde que tenha sido paga com cartão de crédito, e a segunda é liberada somente quando você recebe os próximos passos via e-mail (que é onde você vai escolher o segundo curso). Após cumprir todos os passos, nossos Consultores solicitam a liberação.

[clique para retornar ao sumário](#)

PLANEJAMENTO DE ESTUDOS:



Falando nele, o planejamento de estudos vai funcionar como um guia de estudos em que a própria plataforma vai te mostrar um conjunto de aulas que pode ser feito a cada semana. Assim, você consegue acompanhar seus estudos de forma mais organizada e não deixa tudo pro final. Legal, né?

O planejamento é gerado automaticamente, assim que você realiza o primeiro acesso, mas é possível gerar um novo de acordo com o seu ritmo, sempre que sentir a necessidade. Basta clicar em [Alterar planejamento](#).

SECRETARIA VIRTUAL - COMO ENVIAR OS MEUS DOCUMENTOS?



Para enviar seus documentos é só acessar a sua plataforma e, na parte superior direita, tem o ícone da secretaria. Mas, pra te ajudar a acessar mais facilmente, é só [clique aqui](#) e, nesse link, você vai colocar as suas informações pessoais, endereço, escolaridade e anexar os documentos necessários.

Após isso, os documentos serão enviados para aprovação e, assim que forem aprovados, sua secretaria é liberada para emissão de Carteira de Estudante e da Declaração de Matrícula.

CARTEIRA DE ESTUDANTE:



Essa Carteira de Estudante é um pouco diferente, pois não é emitida pela Faculdade e sim pela UNE (União Nacional dos Estudantes), e você precisa pagar uma taxa para que ela seja emitida. Entrando pela sua [plataforma](#), você consegue um desconto de 50% na emissão da carteirinha, graças à uma parceria da Descomplica Faculdade Digital.

A validade dela é sempre até Março do próximo ano. Então, por exemplo: se em Novembro de 2022 você solicitou a carteirinha, então ela tem validade até Março de 2023 e assim por diante.

A carteirinha chega pra você pelos correios e vem com sua foto e informações sobre a Faculdade em que você está matriculado. É bem bonitinha, inclusive! Então, lembrando: para acessar o link de desconto, é só entrar na sua secretaria após ter os documentos aprovados.

DECLARAÇÃO DE MATRÍCULA:



A Declaração, diferente da carteirinha, é emitida pela Faculdade e você consegue pegar na hora. É só entrar na **secretaria**, depois de ter os documentos aprovados, e clicar em “Declaração de Matrícula”. Em seguida o documento em PDF estará disponível para você. Ela é aceita nos mesmos lugares que a carteirinha e serve como comprovante de que você está estudando.

COMO SÃO DIVIDIDAS AS DISCIPLINAS?

As disciplinas vão sendo liberadas conforme o módulo que você estiver. Então, logo de início, as que estiverem liberadas são referentes ao Módulo 1 do seu curso. Isso significa que essas disciplinas vão compor a sua primeira avaliação.

Se você cursa mais de uma Pós com a gente você pode sim fazer o aproveitamento das disciplinas iguais! Para isso, é só assistir às aulas e realizar os exercícios em um dos cursos, não é necessário estudar o conteúdo duas vezes.

Em relação às provas, você também pode pedir aproveitamento das avaliações seguindo algumas regrinhas:

1 - Se as suas pós tem o [método avaliativo Descomplica](#), você pode sim pedir o aproveitamento da avaliação do Módulo 1 e do Módulo 2, desde que os cursos em questão possuam disciplinas em comum nos respectivos módulos.

2 - É importante lembrar que antes de solicitar o aproveitamento de qualquer uma delas, você precisa realizar sua avaliação normalmente e, depois, quando o resultado da nota sair e você tiver sido aprovado, basta mandar uma mensagem no chat pra gente solicitando o aproveitamento da nota, beleza?! Nosso time vai analisar e estando tudo certinho sua nota será validada para os dois cursos!

3 - Já no módulo 3, que é a última etapa dos cursos de Pós, é necessária a realização de uma avaliação por curso. Logo, não será possível a realização de aproveitamento neste módulo, combinado?

LIBERAÇÃO DAS PROVAS E AVALIAÇÕES:

As avaliações são liberadas sempre a cada dois meses, de forma que você consiga terminar sua pós dentro do tempo previsto em contrato, que é de um ano.

Então, por exemplo: se você começou a estudar no dia 24/11/2022, a primeira avaliação será liberada no dia 23/01/2023.

Sendo assim, a cada 60 dias você tem uma avaliação liberada, podendo até terminar o seu curso em 6 meses. Lembrando que logo mais temos um tópico em que vamos falar um pouco mais sobre a duração do curso.

Cursos de Direito e Engenharia de Produção têm a liberação da avaliação no prazo de 6 meses.

Caso seu curso seja Engenharia de Segurança do Trabalho, a liberação não segue esse mesmo fluxo, ok? Temos um tópico para falar sobre isso mais a frente.

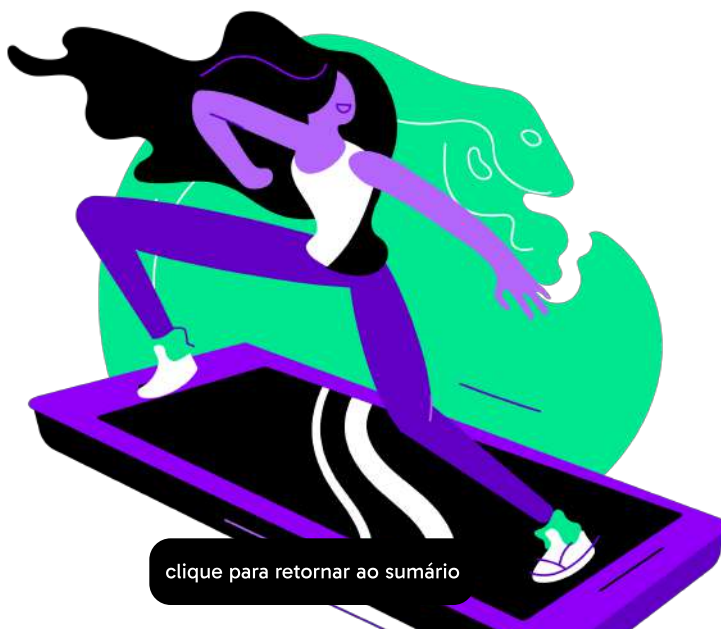
APROVEITAMENTO DE NOTA

As notas das suas avaliações podem ser aproveitadas no caso de realizar uma 2ª pós com a gente.

A única exigência é que a nota aproveitada seja na mesma categoria atual. Por exemplo: se você fez uma avaliação na área de tech em sua primeira pós-graduação, você consegue aproveitar a nota para um outro módulo que seja de tech também na sua segunda pós.

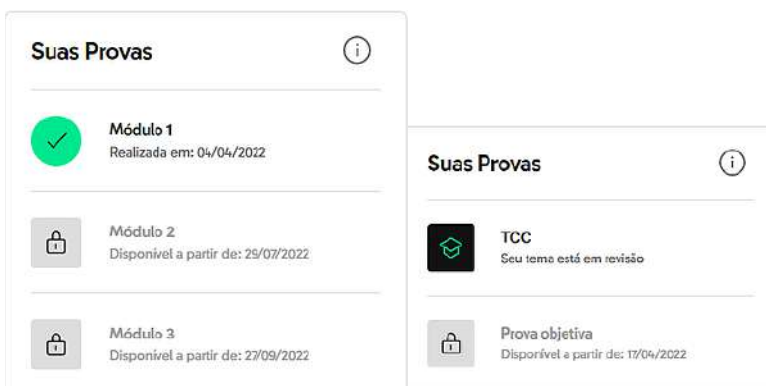
Para isso, você só precisa falar com o nosso time de atendimento e alguém vai te orientar sobre os próximos passos.

Confira mais informações através [deste link](#).



clique para retornar ao sumário

PITCH OU TCC? - ENTENDA O QUE É NECESSÁRIO PARA CONCLUIR SEU CURSO



Aqui nós temos uma dúvida muito pertinente, que quase todos os alunos possuem: “Como é a avaliação que eu preciso fazer para concluir o meu curso?”

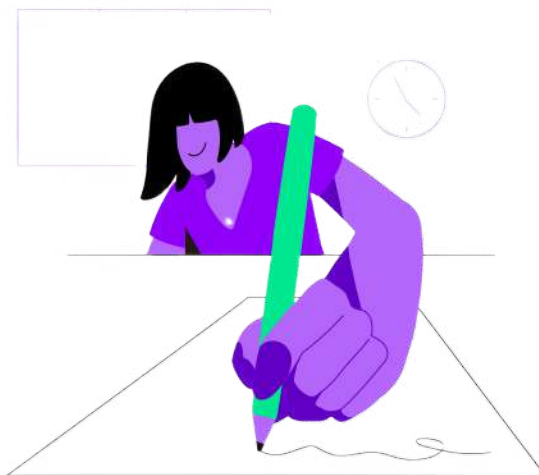
Aqui nós temos duas formas avaliativas e alguns cursos são diferentes uns dos outros.

Como você já deve saber, a Descomplica Faculdade Digital agora também é UniAmérica e isso fez com que vários cursos pudessem ser oferecidos. Mas o que muda?

O que muda é: nos cursos oferecidos diretamente pela Descomplica, você realiza o PITCH (que é “vender” uma ideia, tipo Shark Tank), e nos cursos oferecidos pelo nosso parceiro, você realiza o TCC (artigo científico, de tema livre, desde que tenha a ver com a sua Pós, contendo entre 5 e 25 páginas).

Mas calma! Seja qual for o seu caso, você receberá orientações para que saiba como fazer seu trabalho da melhor maneira possível. Não vamos te deixar sozinho nessa.

LIBERAÇÃO DAS NOTAS



A liberação das notas acontece sempre 48h após realizar a primeira avaliação e você vai conseguir visualizar dentro da sua plataforma de estudos se foi aprovado ou não. Para as demais avaliações você terá sua nota em um prazo de até 14 dias úteis. Se acontecer de você não adquirir uma nota mínima para ser aprovado, uma nova avaliação fica disponível e você pode realizá-la novamente.

Por isso, não se preocupe: estude bastante e faça a prova com calma. Caso não dê certo na primeira vez, você pode fazer novamente.

DURAÇÃO DO CURSO:

O seu curso tem a duração de 12 meses, a contar da data em que você efetivou a matrícula, sendo possível terminá-lo em 6 meses, pois é o prazo para que todas as avaliações sejam liberadas. Então, dentro desse período, você pode montar seu próprio planejamento ou utilizar o nosso, que fica disponível dentro da sua plataforma mesmo.

Caso seu curso seja **Engenharia de Segurança do Trabalho**, a liberação **não segue esse mesmo fluxo**, ok? Temos um tópico para falar sobre isso mais a frente.

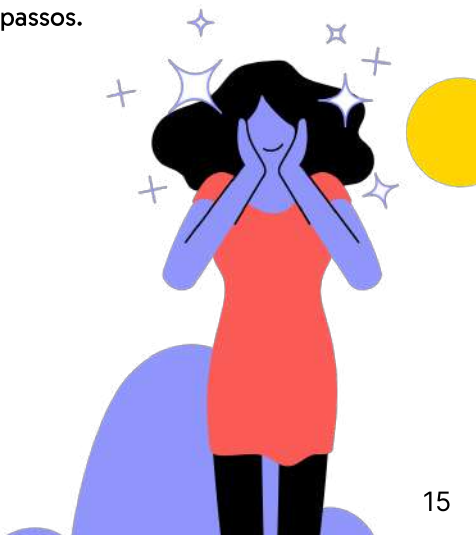
Você também tem a opção de estender o curso, “mas como isso funciona?”

A extensão é necessária quando você não consegue concluir o curso nesse prazo de 12 meses e precisa de um pouco mais de tempo para isso. Após o tempo total do seu curso, você pode comprar uma extensão de 3 meses, que é cobrada à parte, e esse valor pode ser dividido em até 12x.

Ou seja, você terá mais 90 dias para terminar o curso!

Para solicitar a extensão é bem simples: basta ir até a sua secretaria e selecionar a opção “Preciso de mais Tempo” e seguir com os próximos passos.

Mais informações sobre extensão de prazo [aqui](#).



E COMO FUNCIONA A CERTIFICAÇÃO?



O Certificado de Conclusão é digital, ou seja, você não vai recebê-lo de forma física na sua residência mas, caso queira, pode imprimir e guardar ou emoldurar.

Você recebe seu certificado no prazo entre 20 e 70 dias após a conclusão do seu curso. Fique atento aos nossos comunicados.

ENGENHARIA DE SEGURANÇA DO TRABALHO



Para esse curso em específico, temos algumas informações que são diferentes dos demais.

Seguem as informações importantes que você precisa saber:

- A liberação da avaliação é feita em 10 meses;
- Serão apenas dois métodos avaliativos: Avaliação Objetiva e TCC;
- A Certificação só pode ser realizada em 12 meses, ou seja, você não consegue o Certificado antes desse tempo.

APLICATIVO!



Sim! Nós temos um app para você estudar de onde quiser e quando quiser: basta procurar por “Descomplica Faculdade Digital” na sua loja de aplicativos ou acessar um desses links abaixo:

[Android](#)

[iOS](#)

DÚVIDAS? ABRA UM TICKET!



O nosso time de Sucesso do Aluno , que é como a gente chama a equipe de Atendimento por aqui, existe para ajudar a resolver todos os problemas que podem surgir ao longo dessa jornada, beleza? ❤️

Você consegue falar com a gente de três formas:

1. Acessando o chat da sua plataforma;
2. Pelo e-mail alunopos@descomplica.com.br;
3. Através das redes sociais ([Facebook](#) , [Instagram](#) e [Twitter](#) da Pós Descomplica).

Lembrando que o atendimento no chat e no e-mail é feito de segunda à sábado de 8h às 22h! Exceto se você quer falar com a Ouvidoria, que é de segunda à sexta de 8h às 17h.

Já o atendimento via rede social é realizado de segunda à sexta de 10h às 19h , e o prazo de resposta é de 24h.

COMO NOS COMUNICAMOS?



Durante o seu curso teremos muito a conversar. Por isso, é bom ficar sempre atento à caixa de entrada do seu e-mail. Além disso, nos comunicamos também via **SMS**, **notificação** na plataforma de estudos e **push** no app Descomplica.

Então se ligue e fique atento para não perder nadinha. Combinado?

RELEMBRANDO LINKS ÚTEIS

Vamos lembrar alguns links que serão de grande ajuda durante a sua Pós Graduação? Vem comigo!

[Plataforma](#)

[Secretaria](#)

[Central de Ajuda](#)

[Central de Tickets](#)

[Nosso e-mail](#)

[Facebook](#)

[Instagram](#)

[Twitter](#)

[Download do app no IOS](#)

[Download do app no Android](#)



clique para retornar ao sumário



Educação sem distância